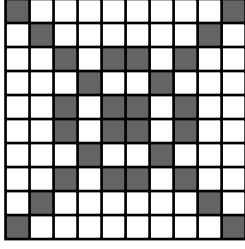


Ondalık Gösterim

1.



Yukarıda eş karelerden oluşan modelde boyalı bölgeye karşılık gelen ondalık gösterim aşağıdakilerden hangisidir?

- A) 0,28 B) 0,30 C) 0,32 D) 0,34

2. Aşağıdakilerden hangisi $\frac{18}{30}$ kesrinin ondalık gösterimidir?

- A) 1,8 B) 0,6 C) 0,18 D) 0,06

3. Okunuşu "üç yüz yirmi tam yüzde yedi" olan ondalık gösterim aşağıdakilerden hangisidir?

- A) 320,70 B) 320,107
C) 320,07 D) 302,07

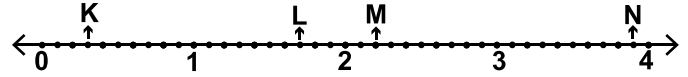
4. 324,167 ondalık gösteriminde 1 rakamının basamak değeri kaçtır?

- A) 10 B) 0,1 C) 0,01 D) 0,001

5. Aşağıdaki eşitliklerden hangisi yanlıştır?

- A) $\frac{46}{100} = 0,46$ B) $\frac{6}{100} = 0,06$
C) $\frac{12}{10} = 0,12$ D) $\frac{7}{10} = 0,7$

6.



Yukarıdaki sayı doğrusunda ardışık iki doğal sayının arası 10 eş parçaya ayrılmıştır.

Buna göre K, L, M ve N noktalarına karşılık gelen ondalık gösterimler aşağıdakilerden hangisidir?

- | | K | L | M | N |
|----|-----|-----|-----|-----|
| A) | 0,3 | 1,7 | 2,2 | 3,9 |
| B) | 0,3 | 1,7 | 3,2 | 3,9 |
| C) | 1,3 | 2,7 | 3,2 | 4,9 |
| D) | 0,3 | 1,7 | 2,2 | 4,9 |

Ondalık Gösterim

7. $p = 6,4$, $r = 6,36$, $s = 6,04$

Verilen ondalık gösterimlerin doğru sıralanışı aşağıdakilerden hangisidir?

- A) $r < p < s$ B) $r < s < p$
C) $s < p < r$ D) $s < r < p$

8. $1,36 + 1,65$ işleminin sonucu kaçtır?

- A) 2,91 B) 3,01 C) 3,1 D) 3,11

9. $2,34 - 0,5$ işleminin sonucu kaçtır?

- A) 2,29 B) 2,19 C) 1,94 D) 1,84

10. $7,38 + \square = 9,69$ olduğuna göre \square kaçtır?

- A) 2,21 B) 2,31
C) 16,07 D) 17,07

11. 2,5 litrelik şişenin içinde 1,15 litre su vardır.

Şişenin tamamen dolması için en az kaç litre suya ihtiyaç vardır?

- A) 1,10 B) 1,25 C) 1,35 D) 1,45

12. Kilogramı 2,75 lira olan domates ve kilogramı 3,45 lira olan salatalıktan birer kilogram alan bir kişi kaç lira öder?

- A) 5,10 B) 5,20 C) 6,10 D) 6,20

